



DIAMANTE
BRAVA

TIPOLOGÍAS

OAP
ARQUITECTOS

Diamante Brava es un espectacular edificio con una fachada acristalada de 3 caras con un diseño moderno y servicios de primer nivel.



Diamante se distingue de todos los desarrollos de la zona, que normalmente ofrecen unidades de mayor tamaño y por lo tanto a mayor valor y ofrece apartamentos monoambientes y 1 dormitorio en su mayoría.

A su vez cuenta con 2 unidades esquineras de 2 dormitorios de 94 m² y una unidad espectacular de 2 suites más toilette.

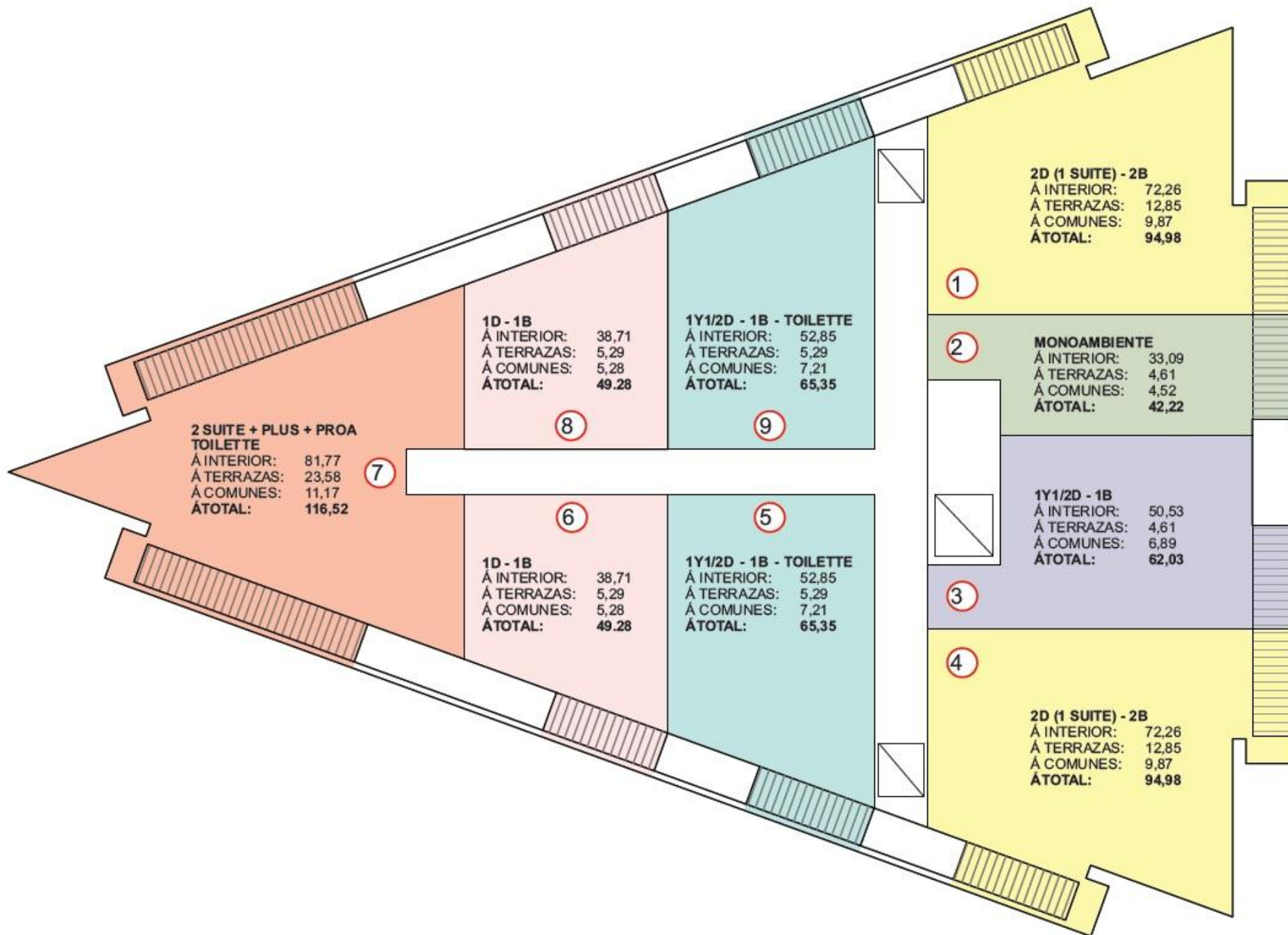
Entrega mediados de 2014

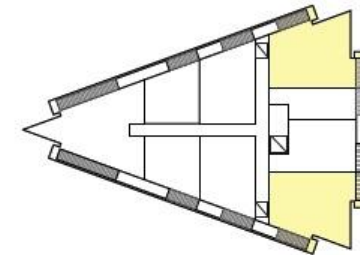
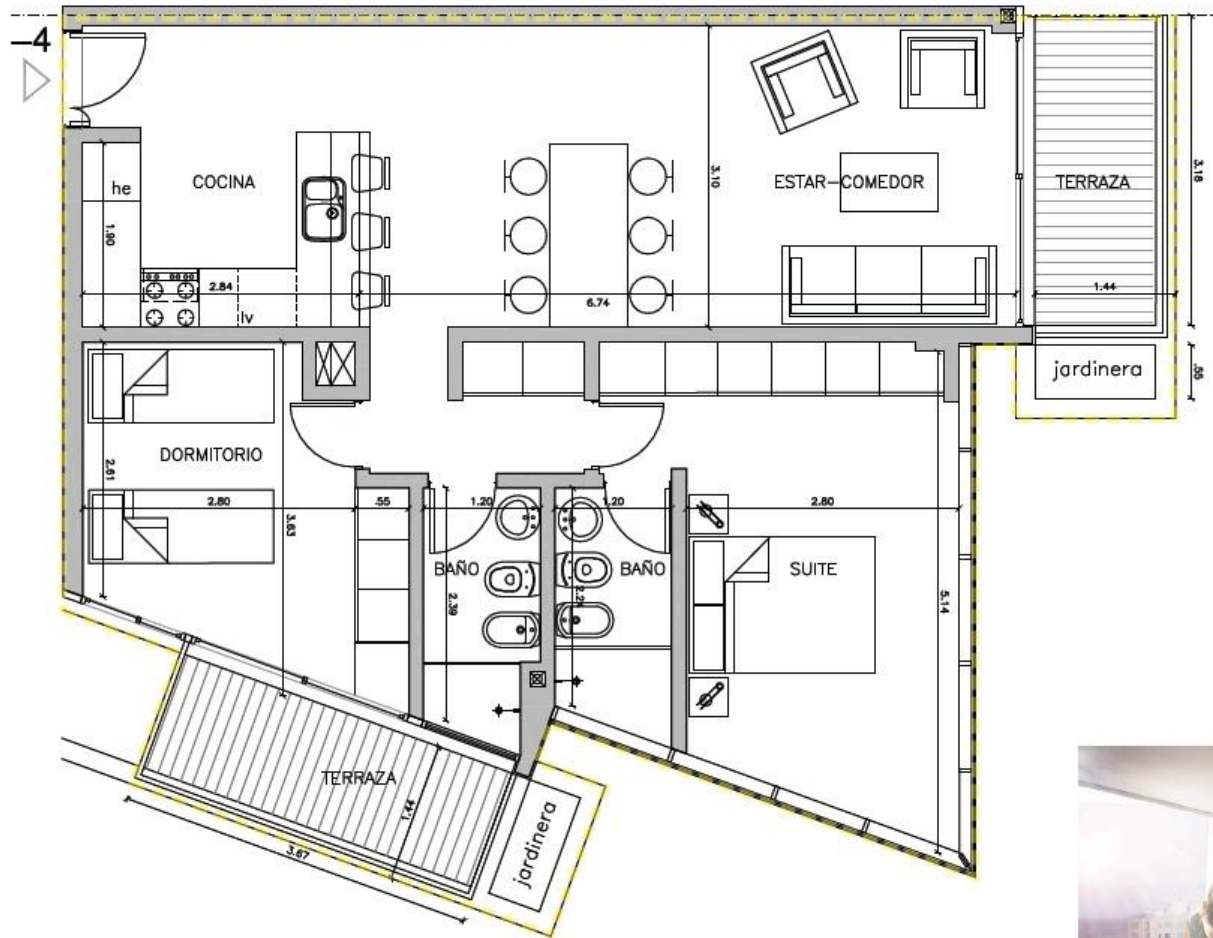
ENTORNO Y LOCALIZACIÓN

Diamante Brava se ubica en la Parada 6 de la Brava a 150 metros de la Playa, en la zona de

mayor desarrollo inmobiliario de Punta del Este.

Esta localización, le otorga una cercanía exclusiva a la playa Brava y también lo posiciona a minutos del Shopping y de la Península.

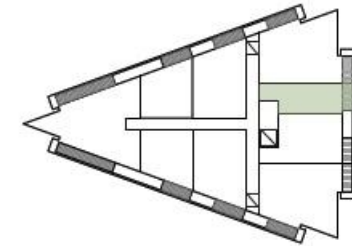
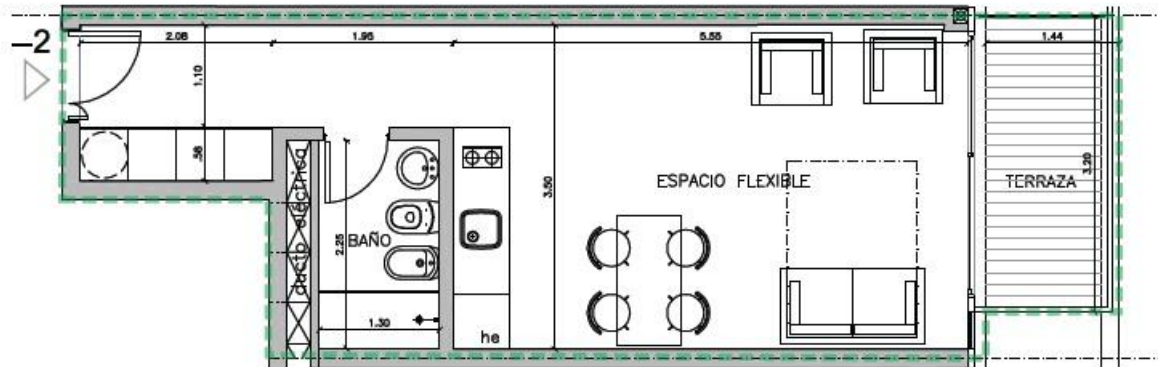




2D (1 SUITE) - 2B

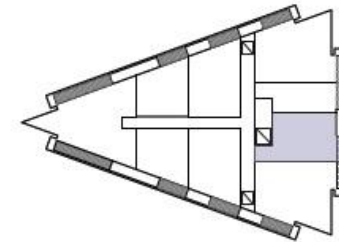
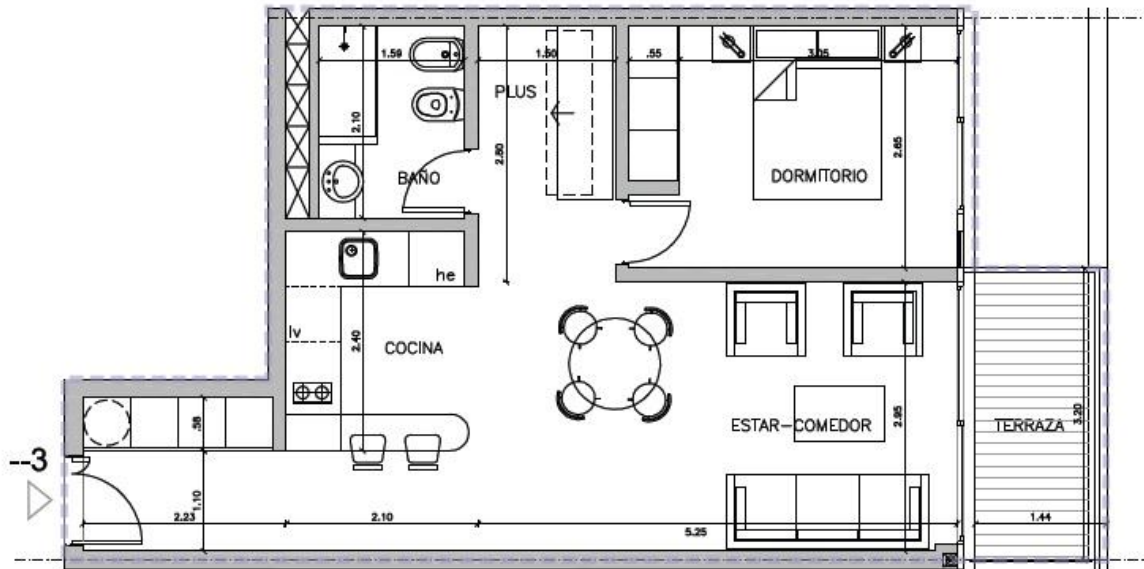
À INTERIOR: 72,26
 À TERRAZAS: 12,85
 À COMUNES: 9,87
À TOTAL: 94,98





MONOAMBIENTE
 Á INTERIOR: 33,09
 Á TERRAZAS: 4,52
 Á COMUNES: 6,89
 Á TOTAL: 42,22

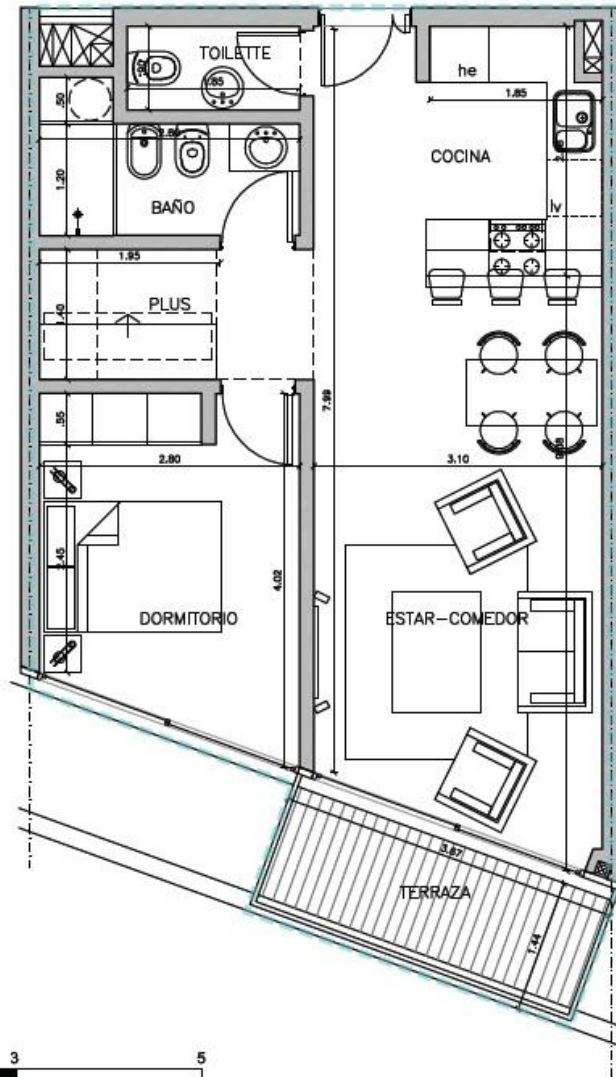




1Y1/2D - 1B
Á INTERIOR: 50,53
Á TERRAZAS: 4,61
Á COMUNES: 6,89
Á TOTAL: 62,03

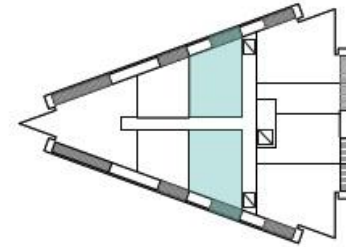


▽ -5



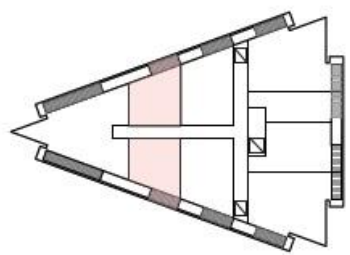
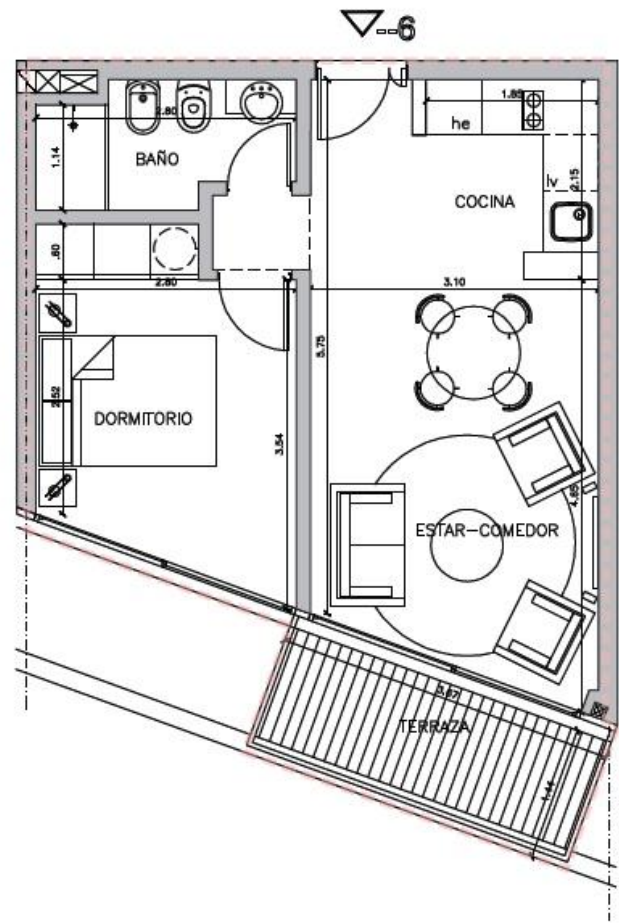
diamante
brava

OAP
ARQUITECTOS



1Y1/2D - 1B - TOILETTE
Á INTERIOR: 52,85
Á TERRAZAS: 5,29
Á COMUNES: 7,21
ÁTOTAL: 65,35

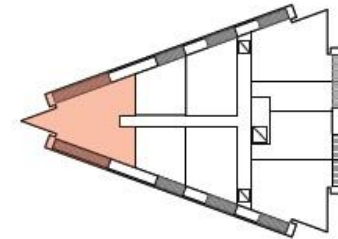
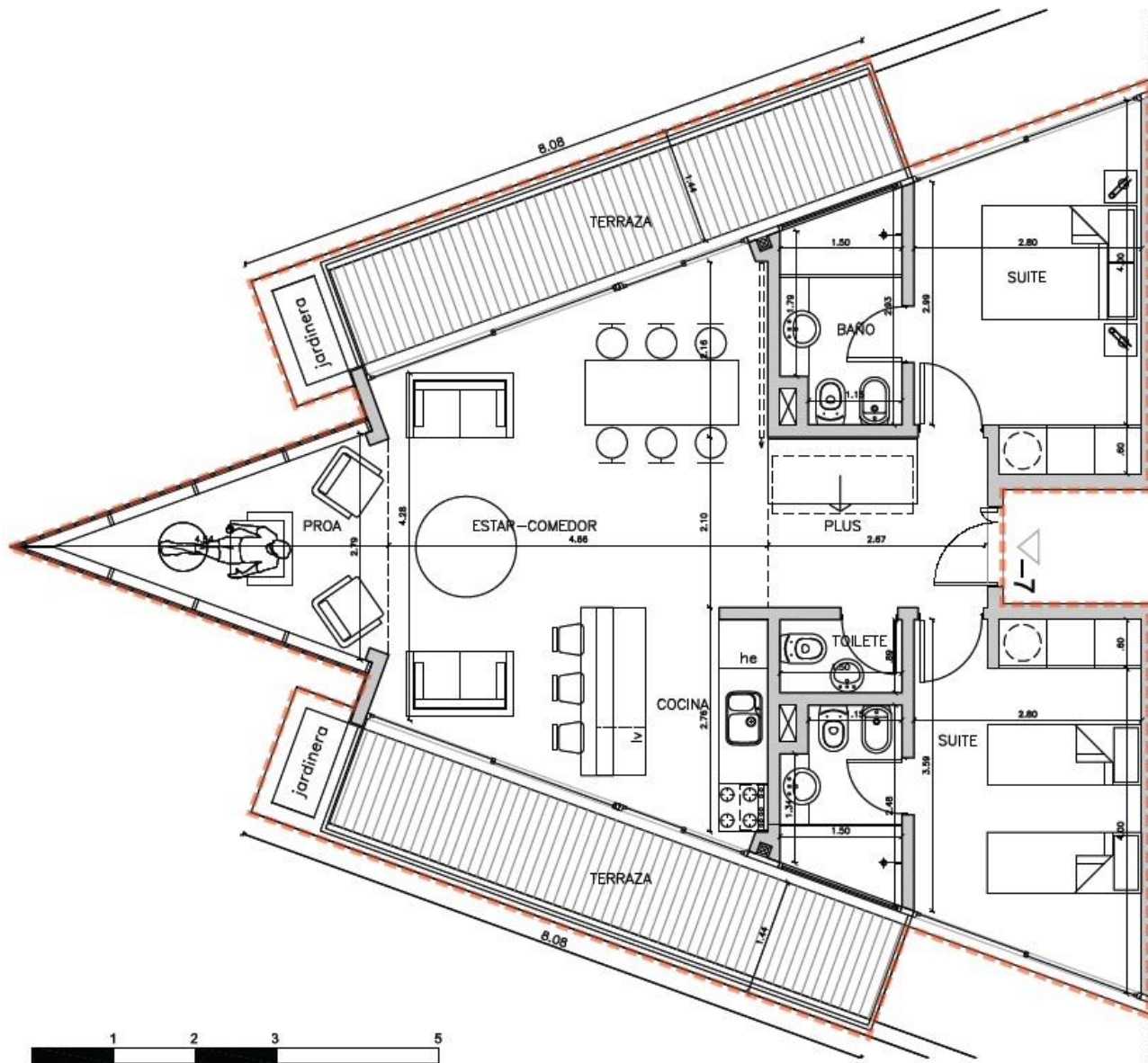




1D - 1B

Á INTERIOR:	38,71
Á TERRAZAS:	5,29
Á COMUNES:	5,28
ÁTOTAL:	49,28



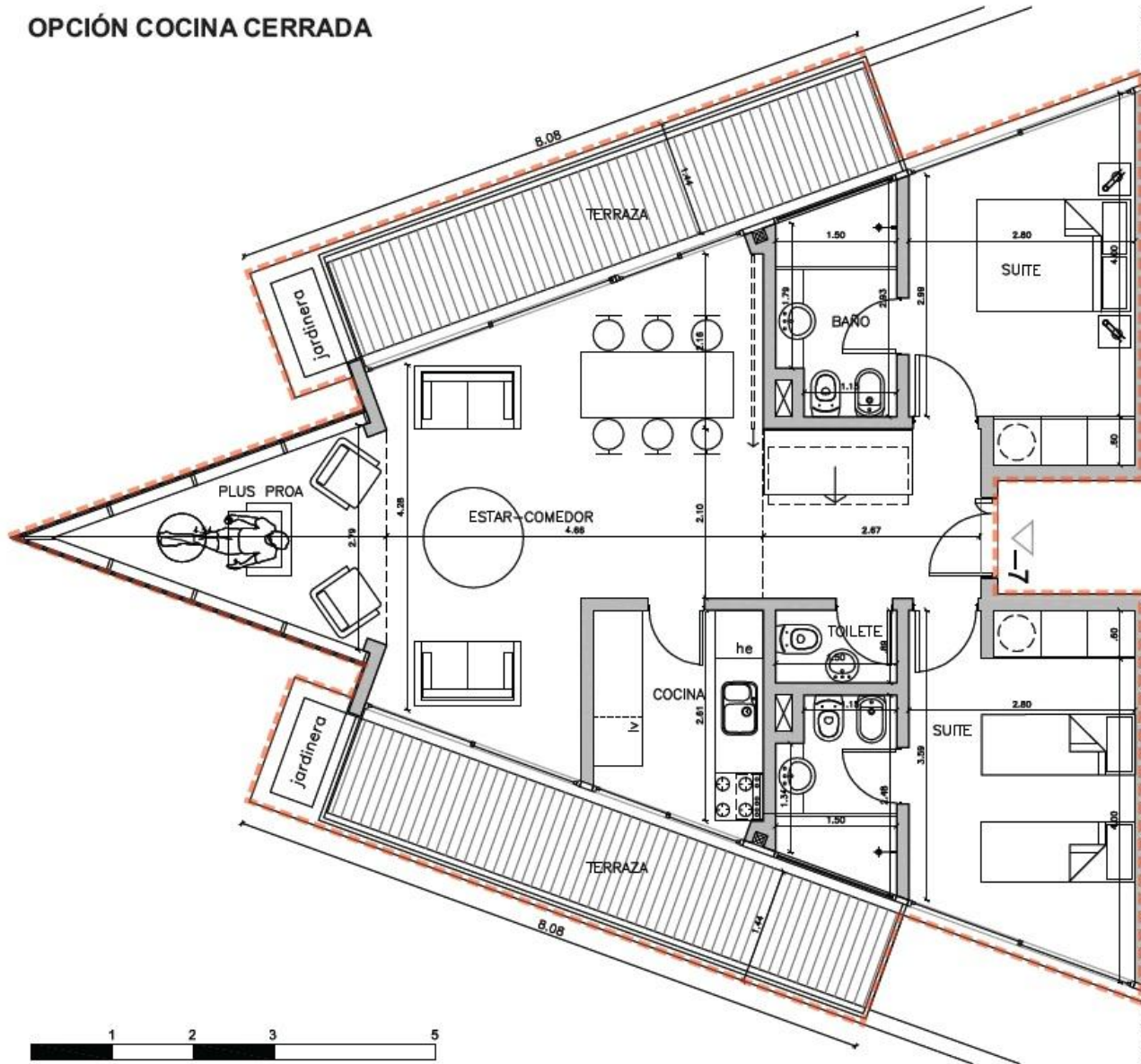


**2 SUITE + PLUS + PROA
TOILETE**

À INTERIOR:	81,77
À TERRAZAS:	23,58
À COMUNES:	11,17
À TOTAL:	116,52

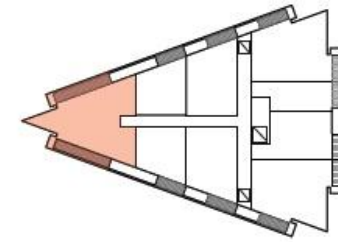


OPCIÓN COCINA CERRADA



diamante
CROVA

OAP
ARQUITECTOS

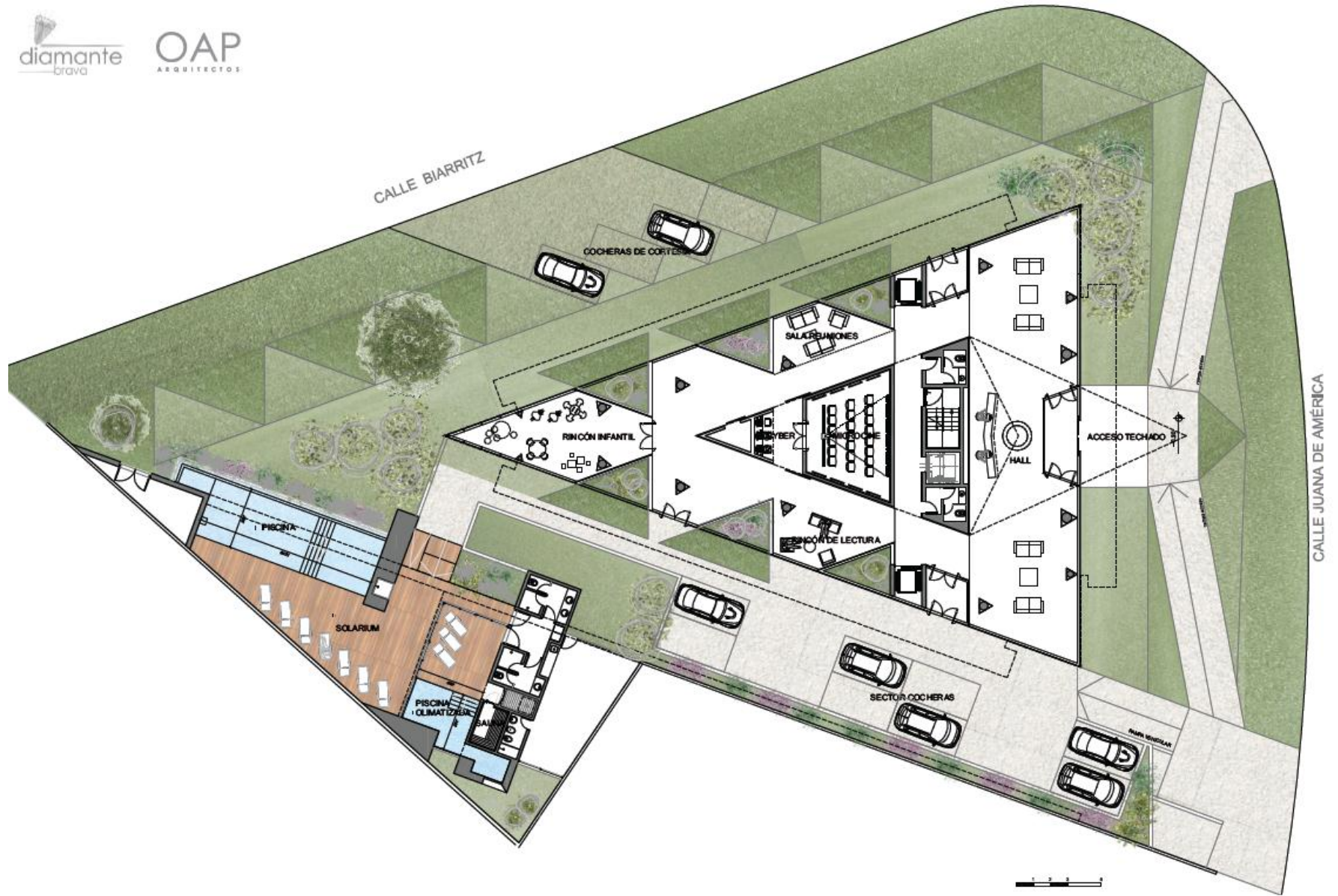


**2 SUITE + PLUS + PROA
TOILETTE**

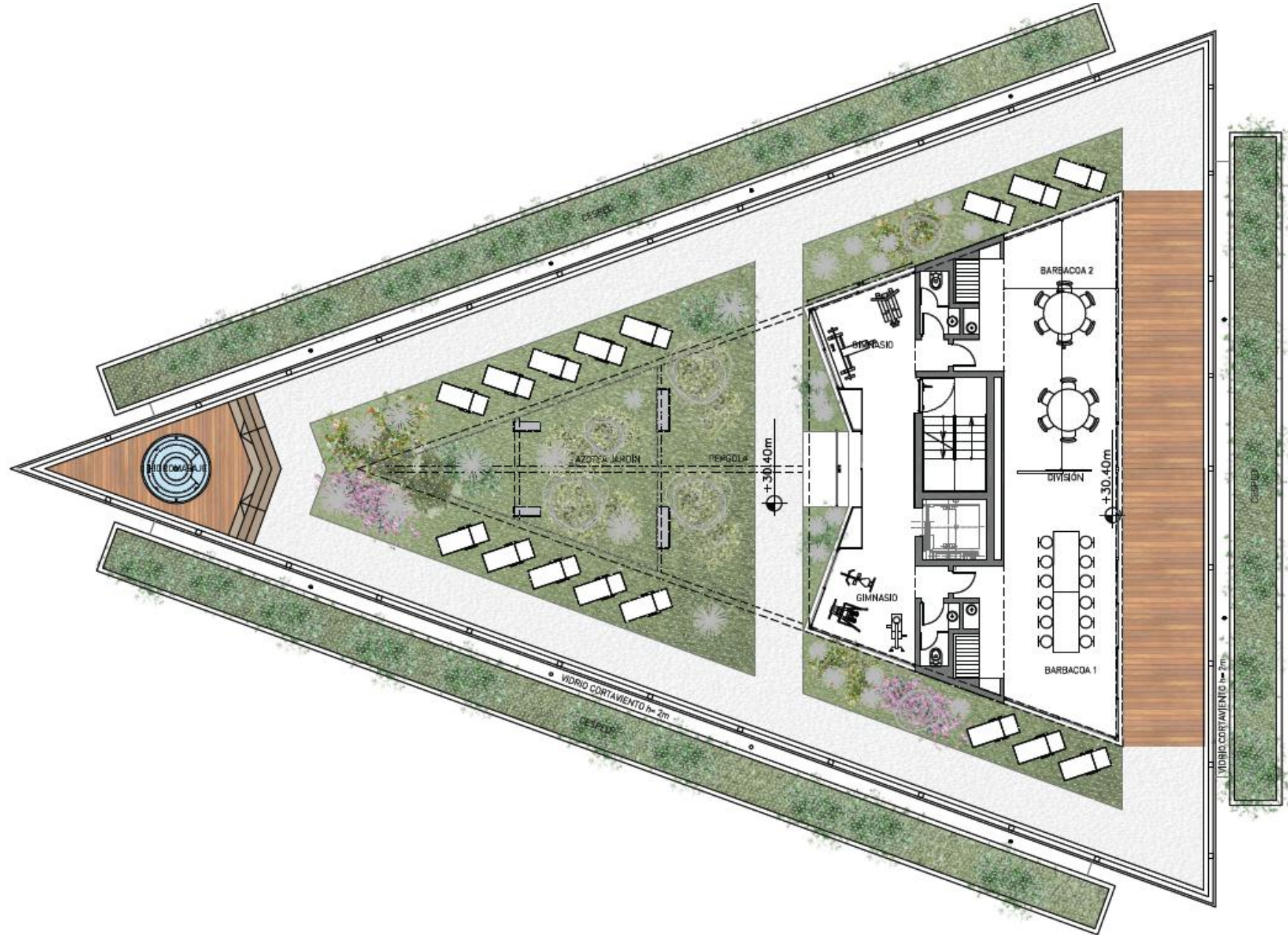
Á INTERIOR:	81,77
Á TERRAZAS:	23,58
Á COMUNES:	11,17
ÁTOTAL:	116,52



Planta Baja



Piso 11





BERDINO&DÍAZ
NEGOCIOS INMOBILIARIOS

www.berdinodiaz.com